



awapuhi

PAUL MITCHELL

TERMÉKKÖNYV

2017



„Az Awapuhi-Hawaii gyömbér hidratáló, regeneráló hatása által inspirálva és a keratin fehérje kitűnő hajújræpítő tulajdonságát felhasználva alkottuk meg ezt az egyedülálló, nagyhatású és különleges termékcollektiót.”

Peace, love and happiness:

*Paul Mitchell és
John Paul DeJoria*

*30 years in the making
„The hydrating,
regenerating features of
Awapuhi-Hawaiian Wild
Ginger and the blend of ke-
ratin proteins, well known
for its repairing properties,
inspired us in creating
this unique, effective and
special collection.”*

Peace, love and happiness:

*Paul Mitchell and
John Paul DeJoria*

A HAWAIIIN ÉLŐ ŐSLAKOSOK ÉVSZÁZADOK ÓTA
AZ AWAPUHI GYÖMBÉR TERMÉSÉNEK A LEVÉT
HASZNÁLJÁK BŐRÜK ÉS HAJUK HIDRATÁLÁSÁRA

30 Éve KÉSZÍTJÜK

Az Awapuhi növény hidratáló és regeneráló hatása által inspirálva és a szigetlakók ősi hagyományait és tudását felhasználva John Paul DeJoria, Paul Mitchell és barátaik, egy napenergiával ellátott, öfenntartó Awapuhi farmot létesítettek Hawaii-n majdnem 30 évvel ezelőtt. Az Awapuhi kivonatot a Paul Mitchell cég ezen a farmon termesztett növényekből, a helyszínen állítja elő.

GAZDAG SZÜRET

Minden egyes, a gazdag táptalajon érlelődő növényt óvatosan szednek le és kézi eljárással vonják ki belőle a hatóanyagokkal teli nedvességet, hogy megőrizték a hidratáló alkotóelemeket.

A különleges kivonási eljárás biztosítja, hogy a haj számára ideális, lipidekben is gazdag kivonat készüljön az Awapuhi gyökeréből, amely lágyítja, könnyen kezelhetővé és fényessé teszi a haját.

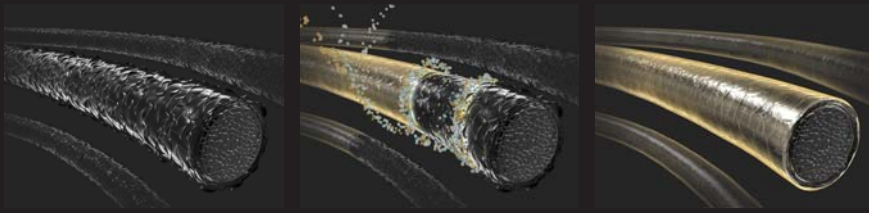
INSPIRÁCIÓ ÉS FEJLESZTÉS

Azok az emberek, akik a Paul Mitchell hajápolókat kifejlesztették több, mint 30 éve, egy olyan szuper luxus termékcollektiót mutatnak be, amelyet ez csodálatos növény inspirált, és amely alkalmas arra, hogy a haját belülről kifelé ápolja.

A HAGYOMÁNY TALÁLKOZIK A CSÚCSTECHNOLÓGIÁVAL

A HAJSZÁL **”GERINCÉNEK”** IS TEKINTHETŐ KERATIN FEHÉRJE LÉTFONTOSSÁGÚ ÖSSZETEVŐJE AZ ERŐS, EGÉSZSÉGES HAJNAK.

AZ EXKLUZÍV **KERATRIPLEX** HATÓANYAG MÉLYEN BEJUT, HELYREÁLLÍTTJA, MEGERŐSÍTI ÉS LEZÁRJA AZ IGÉNYBEVETT, TÖREDEZETT HAJSZÁLAKAT.



1 A környezeti hatások a hajszál károsodását okozhatják a felszínétől a belsejéig (kutikula-felület és cortex-kéreg részek). A keratin rostokat a kötések tartják össze és amikor ezek a kötések megsérülnek, a hajszál töredezett, elvékonyodik és gyenge lesz.

2 KeraTriplex™ háromféle fehérje összetevőt tartalmaz, amelyek a megfelelő molekula súlyuknak köszönhetően mélyen bejutnak a cortex-be, újraépítik a sérült kötéseket és belülről kifelé haladva megerősítik, valamint „lesimítják” a hajszálak felületét.

3 A haj regenerálódik, megerősödik, egészséges kinézetű lesz. A hosszantartó védőréteg pedig lezárja a haj felszínét és megóvja a hajszálakat a további károsodástól.

KÉNYEZTETÉS A HAJNAK

ÁPOLJA HAJÁT BELÜLRŐL KIFELÉ

Tízféle luxus termékkel, amelyek hatékony összetevőket tartalmaznak a száraz, igénybevett, töredezett haj regenerálásához.

A professzionális hajkezelés,
80%-ban újjáépíti a haját.*

A **100%** szulfátmentes sampon gazdag, krémes állagú.

Modern formázó termékek,
amelyek hidratálnak és védenek.

Minden termék parabenmentes.
(kiv. Tengerisós Formázó Spray)

Az összes termék alkalmazható festett hajon is.

*A nem kezelt hajhoz viszonyítva, de az eredmények eltérőek lehetnek.

2 LÉPÉSES PROFESSZIONÁLIS SZALONKEZELÉS

AWAPUHI ÉS KERATIN NAGYHATÁSÚ HAJÚJRAÉPÍTŐ



1. LÉPÉS

KERATRIPLEX AMPULLA

A nagykoncentrátumú keratin fehérje összetevők azonnal és mélyen behatolnak a töredezett hajsálakba, belülről-kifelé regenerálják, újraépitik azokat, miközben lezárják a kutikulát. A forgalomban lévő egyetlen ampulla-komplex, mely gyakorlatilag megegyezik az emberi hajban található keratinnal. (csak szalonkezeléshez, otthoni ápolásra nem kapható) A megnedvesített hajra tincsenként kerül felvitelre és bemaszszírozásra. 5 percig marad rajta (leöblíteni nem kell), majd a kezelés folytatódik az Intenzív Hajápolóval.

2. LÉPÉS

AWAPUHI ÉS KERATIN INTENZÍV HAJÁPOLÓ

A száraz, igénybevett haj leghatásosabb ápolója. Az Awapuhi-Hawaii gyömbér kivonat intenzíven táplálja és ragyogó fényt ad minden egyes hajtincsnek, az egyedülálló keratin fehérjék - a KeraTriplex™ komplex - regenerálják és átalakítják a fénytelen, élettelen haját. A sűrű, tartalmas krém tincsenként kerül felvitelre és bemaszszírozásra, majd sapkában, hő alatt 10 percig melegítésre. A leöblítést a formázás, szárítás követi.

80% **35%** **67%**

A kezelés során*:
80%-kal csökken a haj
töredezettsége

35%-kal
nő a haj fénye

67%-kal
csökken a festett
haj színvesztése

IDEÁLIS:

Természetesen száraz, töredezett hajra • Fénykárosodott hajra
• Szőkített, festett vagy egyéb kémiai beavatkozáson átesett hajra

AWAPUHI ÉS KERATIN HAJSIMÍTÓ SAMPON, 250ml MIRRORSMOOTH SHAMPOO

Minden hajtípusra, szőkített vagy festett hajra is.

Gazdag, szulfátmentes sampon, amely finoman tisztít, lágyítja és védelmezi a haját. A természetes awapuhi-hawaii gyömbér kivonata fenntartja a haj nedvességtartalmát, így az könnyen kezelhetővé és fényessé válik. Az exkluzív KeraReflect komplex újraépití, regenerálja, fényt ad, selymessé, simává és gubancolódás mentessé teszi a haját. Alkalmazás: A megnedvesített hajba masszírozza be, majd öblítse le. Aktív hatóanyagok: Szulfát mentes emulgátorok, tatorján olaj, háromféle keratin, awapuhi kivonat. Parabeneket nem tartalmaz.

MIRRORSMOOTH SHAMPOO™

Gentle, sulfate-free shampoo with rich foam restores the hair's optimal moisture balance and leaves locks silky-smooth. Exclusive KeraReflect™ blend with natural Abyssinian oil replenishes moisture, smoothes the cuticle and boosts shine. Helps prevent frizz and flyaways.



250ml: Jav. Fogy Ár: 6.700,-Ft

*A nem kezelt hajhoz viszonyítva, de az eredmények eltérőek lehetnek.

AWAPUHI ÉS KERATIN HAJSIMÍTÓ KONDITIONÁLÓ, 200ml

Ez a lágy kondicionáló megszünteti a gubancokat és puhává teszi a haját. Védi a festett haj színet. Az exkluzív KeraReflect formula regenerál és újraépít, a természetes tatorján olaj és awapuhi kivonat hidratálja, azonnal kifésülhetőbbé és selymessé varázsolja a haját. Leöblítés után csillogó fényt ad a hajnak. **Alkalmazás:** A MirrorSmooth Sampon használatát követően a szükséges mennyiséget masszírozza, a hajba majd néhány perc után öblítse ki. **Aktív hatóanyagok:** Ricinus és tatorján olaj, háromféle keratin, awapuhi kivonat. Parabeneket nem tartalmaz.

MIRRORSMOOTH CONDITIONER

Hydrates, instantly detangles and creates a shiny, reflective finish. Exclusive KeraReflect™ blend with natural Abyssinian oil smoothes and softens every strand, so hair is easy to comb with an ultra-light finish. Helps prevent frizz and flyaways while protecting from thermal damage.



200ml: Jav. Fogy Ár: 6.700,-Ft

AWAPUHI ÉS KERATIN HAJSIMÍTÓ SZÉRUM, 100ml

Ez a könnyű szérum megakadályozza a göndörséget és lenyűgöző fényt ad a hajnak. Kezelhetőbbé teszi, megóvja a hővel történő hajformázás okozta károsodástól. Az exkluzív KeraReflect formula a természetes tatorjánolaj, awapuhi kivonat, keratin komplex és a hővédő összetevővel regenerálja és újraépíti, illetve hidratálja és kisimítja a hajszálakat. Hosszabb ideig ellenállóbbá teszi a párával és a nedvesség okozta göndörödéssel szemben. **Alkalmazás:** A Kondicionáló kiöblítése után tegyen, pár cseppet az ujjaira majd vigye fel a megnedvesített hajra, ügyelve arra, hogy a hajvégekre is a szükséges mennyiség jusson. **Aktív hatóanyagok:** Hajsimító összetevők, tatorján olaj, awapuhi kivonat, háromféle keratin. Parabeneket nem tartalmaz.

MIRRORSMOOTH HIGH GLOSS PRIMER

Primes the surface cuticle of the hair for a smooth, shiny, polished look and controls unruly texture. Exclusive KeraReflect™ blend with natural Abyssinian oil and thermal protectors restores moisture, adds shine and helps shield hair from the outside in. Humidity-resistant formula creates a smooth finish in any weather and prevents thermal damage.



100ml: Jav. Fogy Ár: 8.100,-Ft



A MIRROR SMOOTH HAJSIMÍTÓ TERMÉKCSALÁD

exkluzív KeraReflect hatóanyag komplex-szel készül, amely természetes tatorján olajat, awapuhi kivonatot és keratin proteint tartalmaz. A tatorján olaj fényt ad, az awapuhi hidratálja, a keratin hővédő, újraépíti és ellenállóvá teszi a hajsálakat. Ez a rendkívül hatékony kombináció simítja az össze-vissza szálló hajat, miközben rendkívüli fényt ad, tükörsima eredménnyel.

AWAPUHI ÉS KERATIN HIDRATÁLÓ KRÉMSAMPON

100%-osan szulfátmentes krémsampon, lágyan hidratál, védi a festett haj színét. Minden hajtípusra, mindennapos használatra. Hatóanyagokban gazdag, finoman tisztítja, lágyítja és védelmezi a haját. Az Awapuhi-Hawaii gyömbér kivonata fenntartja a haj nedvességtartalmát, így az könnyen kezelhetővé és fényessé válik. A természetes KeraTriplex™, amely egy egyedülálló keratin fehérje komplex, újraépíti és regenerálja a haját, hogy az újra ragyogó és egészségesen tündöklő legyen. A szőkített vagy festett hajon is tökéletesen fejt ki hatását. Használatával a festett haj színe is tartósabb lesz. **Alkalmazás:** A megnedvesített hajba masszírozza be, majd öblítse le. **Aktív hatóanyagok:** Awapuhi-Hawaii gyömbér kivonat, keratin / hidrolizált keratin / oxidált keratin, búza protein, bioflavonoidok, keserűnarancshéj és tea levél kivonat.

AWAPUHI MOISTURIZING LATHER SHAMPOO

For all hair types; ideal for color-treated and chemically processed hair. Lather in this rich, sulfate-free shampoo to gently cleanse, soften and protect. Natural Awapuhi extract balances moisture for manageability and shine. KeraTriplex™, an exclusive blend of keratin protein, rebuilds and repairs for healthy looking hair. Directions: Massage into wet hair. Rinse.



PMAGSH250, 250ml • Jav. fogy. ár: 4.900,-Ft

AWAPUHI ÉS KERATIN KRÉMBALZSAM

Intenzív gubancoldást gátló és hajerősítő kondicionáló, minden hajtípusra, mindennapos használatra. Lágyítja, kondicionálja a haját, hidratáló hatású Awapuhi-Hawaii gyömbér kivonatot tartalmaz. Az egyedülálló keratinkomplex – a Kera-Triplex™ - újraépíti és regenerálja a hajtincset és védelmezi, hogy újra selymes, egészséges legyen és fényben tündököljön. A gazdag hatóanyagok azonnali kondicionálást nyújtanak a hajnak és csökkentik a sztatikus töltését, mialatt fényt adnak a tincseknek. **Alkalmazás:** Nedves hajba masszírozza, majd mossa le. **Aktív hatóanyagok:** Awapuhi-Hawaii gyömbér kivonat, keratin / hidrolizált keratin / oxidált keratin, kondicionáló anyagok.

KERATIN CREAM RINSE

For all hair types. Instantly soften, condition and detangle hair with the moisturizing power of Awapuhi. KeraTriplex™, an exclusive blend of keratin protein, helps repair every strand and protect against damage, so hair feels silky, healthy, and shiny. Directions: Apply generously to hair from root to tip. Massage. Rinse.

PMAGKR250, 250ml • Jav. fogy. ár: 4.900,-Ft



AWAPUHI ÉS KERATIN INTENZÍV HAJÁPOLÓ

A száraz, igénybevett haj leghatásosabb ápolója. Az Awapuhi-Hawaii gyömbér kivonat intenzíven táplálja és ragyogó fényt ad minden egyes hajtincsnek, az egyedülálló keratin fehérjék - a Kera-Triplex™ komplex - regenerálják és átalakítják a fénytelen, élettelen haját. Regegeráló hatású panthenol és búza amino savakat is tartalmaz. Parabenmentes. **Alkalmazás:** Hetente egyszer, a Sampon és a Krémbalzsam után vigye fel, 3-5 percig hagyja fent, majd öblítse le. **Aktív hatóanyagok:** Awapuhi-Hawaii gyömbér kivonat, keratin / hidrolizált keratin / oxidált keratin, panthenol, búza aminosavak.

AWAPUHI KERATIN INTENSIVE TREATMENT

Pamper hair from the inside out with Awapuhi Wild Ginger™, with proven ingredients to restore weak, damaged hair. Get to the core of dry, damaged hair with the paraben-free Awapuhi Wild Ginger™ Keratin Intensive Treatment™, a nourishing weekly treatment. Awapuhi extract replenishes every strand with intense moisture and shine. KeraTriplex™, an exclusive blend of keratin proteins, rebuild and repairs to transform lack-luster hair. Hydrolized vegetable proteins penetrate the cortex and moisturize from within while simultaneously reinforcing the cuticle. Directions: Use weekly. Apply a small amount to clean, damp hair. Leave on 3-5 minutes. Rinse. Ideal color treated or chemically processed hair.

PMAGKT100, 100ml • Jav. fogy. ár: 5.400,-Ft

PMAGKT150, 150ml • Jav. fogy. ár: 6.500,-Ft

PMAGKT500, 500ml • Jav. fogy. ár: 15.500,-Ft



AWAPUHI FORMÁZÁS ELŐTTI, ÁPOLÓ SZÁRAZOLAJ

Simítsa és zárja le a töredezett, igénybevett haját a természetes olajok és Awapuhi-Hawaii gyömbér tartalmú készítménnyel. Száraz, gyorsan felszívódó olaj, lágú selymes textúrát és ragyogást ad a hajnak. Használatával a haj könnyen száríthatóvá válik. **Alkalmazás:** Egy kisebb mennyiséget vigyen fel a törölközőszáraz hajra, majd folytassa a formázást. Megszáritott hajra, végekre is felvihető. Gubancoldást gátló, hajvég lezáró hatású. **Aktív hatóanyagok:** Awapuhi-Hawaii gyömbér, ricinusolaj és római kamilla kivonat.

AWAPUHI STYLING TREATMENT OIL

Smooth and seal parched hair with natural oils and hydrating Awapuhi extract. This dry-touch oil absorbs easily into the hair, imparting a soft, silky texture and rich shine. Directions: Apply a small amount to clean, damp hair and style as usual, or smooth on dry hair to tame and add shine.

PMAGOL100, 100ml • Jav. fogy. ár: 5.900,-Ft



AWAPUHI TENGERSISÓS FORMÁZÓ SPRAY

Alakítson ki lágú, vadítóan hullámos haját. Gazdag textúrát és tömeget ad az egyenes vagy göndör hajnak. Az Awapuhi-Hawaii gyömbér kivonat intenzíven táplálja és ragyogó fényt ad. **Alkalmazás:** Nedves/száraz hullámos vagy göndör hajra vigye fel, majd a tincseket simítsa át, lazítsa fel. A hajszáritást diffúzorral végezze. **Aktív hatóanyagok:** Awapuhi-Hawaii gyömbér kivonat, magnézium-szulfát (só).

AWAPUHI TEXTURIZING SEA SPRAY

Create a tousled, beachy style any time. This surf-inspired spray adds lush texture and body to straight or wavy locks. Awapuhi extract balances moisture for a healthy-looking finish. Directions: Spray liberally onto clean, damp hair and tousle with fingers. Air dry or blow-dry with a diffuser. Spray on dry hair for additional lift and definition. Avoid spraying in eyes.

PMAGTS150, 150ml • Jav. fogy. ár: 4.900,-Ft



AWAPUHI, HIDRATÁLÓ, TÖMEGNÖVELŐ HAJHAB

Ez a könnyed, formázó habkrém minden egyes hajtincset körülölel, kondicionál és maximálisan hidratál. Megszünteti az össze-vissza szálló hajszálakat, könnyed és lágy tapintású frizurát varázsol. Más formákhoz pl. loknik és hullámok szárításához is kitűnően alkalmazható. Az Awapuhi-Hawaii gyömbér, a csodálatos regeneráló hatású argán olaj, a tengerisó és a méz kivonat segíti a haj nedvességtartalmának megtartását. **Alkalmazás:** Hajtőtől haladva vigye fel a nedves tincsekre. Szárítsa dúsra és simára haját vagy egyszerűen csak hagyja magától megszáradni a tincseket. Esetleg használjon diffúzort, hogy hullámokat és loknikat alkosson. Adjon tömeget a vékonyszálú vagy egyenes hajának. **Aktív hatóanyagok:** Panthenol, tengeri só, urea, búzaprotein, argán olaj, Awapuhi-Hawaii gyömbér.

HYDROCREAM WHIP

Enjoy long-lasting, touchable hold and volume with a silky, soft finish. Light conditioners and natural Awapuhi extract fight frizz and balance moisture for healthy-looking hair.

Directions: Apply to damp hair starting at the scalp. Create a smooth, volumized blow-out, wash and wear, or use with a diffuser to define waves and curls and add fullness to fine or straight textures.

PMAGHW200, 200ml • Jav. fogy. ár: 6.500,-Ft



AWAPUHI, HIDRATÁLÓ, TÖMEGNÖVELŐ HAJSZÁRÍTÓ SPRAY

Nagyteljesítményű hajdúsító, volumennövelő spray, a megfelelő tartású frizúrához. Awapuhi-Hawaii gyömbért, panthenolt és mézet tartalmaz. Megszünteti az össze-vissza szálló hajszálakat, kondicionál, védi a haját a környezeti ártalmaktól, biztosítja a hosszantartó páraálló frizurát. A gazdag összetevők segítenek a hajszálak nedvességtartalmának megőrzésében, így a haj egészségesen tűndököl, könnyed, fényes és lágy lesz, megfelelő tömeggel. UV szűrőt tartalmaz és védi a festett haj színét, parabeneket nem tartalmaz. **Alkalmazás:** A törülközőszáraz hajtövekre fújja, majd szárítsa formára. A teljes hajhosszon alkalmazva fokozott hatás érhető el. **Aktív hatóanyagok:** Méz, ricinusolaj, panthenol, Awapuhi-Hawaii gyömbér.

HIDROMIST BLOW-OUT SPRAY

High-performance volumizers create the perfect blow-out, so hair looks and feels healthier.

*Natural Awapuhi and honey extract help balance moisture and eliminate frizz while lightweight conditioners help protect from damage. Provides a long-lasting, humidity-resistant finish with UV and color protection. **Directions:** Towel dry hair and apply to roots. Spray throughout hair for amplified volume. Blow-out style. Avoid spraying in eyes.*

PMAGBO150, 150ml • Jav. fogy. ár: 5.900,-Ft



AWAPUHI ERŐS TARTÁSÚ HAJLAKK

Rugalmas, de erős tartás. Minden hajtípusra. Adjon természetes tartást frizurájának. Ez a gyorsan száradó hajlakk védi a haját a páratól és az UV sugárzástól, ragyogást és természetes érzést kölcsönözve a tincseknek. A természetes Awapuhi-Hawaii gyömbér kivonat és a búzaprotein kiegyensúlyozza a haj nedvességtartalmát, így az lággyá és egészségesen pompázóvá válik. **Alkalmazás:** A már kész frizurára kell felvinni, a fixálás érdekében. Aktív hatóanyagok: Awapuhi-Hawaii gyömbér, búzaprotein, fényvédők.

AWAPUHI FINISHING SPRAY

For all hair types. Lock in your style, naturally. This fast-drying spray provides humidity resistance, shine and UV protection with a touchable finish. Natural Awapuhi extract balances moisture and leaves hair feeling soft and healthy. **Directions:** Spray on finished style. If nozzle blocks, remove and rinse in warm water.

PMAGFS300, 300ml • Jav. fogy. ár: 4.900,-Ft



AWAPUHI FÉNYSPRAY

Adjon ragyogó fényt a frizurájának. Ez az áttetsző, könnyű spray fényt kölcsönöz a hajnak, miközben védi a hajszállakat. A természetes Awapuhi-Hawaii gyömbér kivonat és a panthenol kiegyensúlyozzák a haj nedvességtartalmát, így az lággyá és egészségesen pompázóvá válik. Ideális termék hővel történő formázás esetén is. **Alkalmazás:** A már kész frizurára vigye fel. Aktív hatóanyagok: Awapuhi-Hawaii gyömbér kivonat, panthenol.

AWAPUHI SHINE SPRAY

Add brilliance to any style. This clean, light mist adds luminous shine and helps protect hair. Natural Awapuhi extract balances moisture for a healthy-looking finish. Ideal for heat styling. **Directions:** Apply to finished style.

PMAGSS125, 125ml • Jav. fogy. ár: 4.900,-Ft





AWAPUHI ÉS KERATIN MINI TERMÉKEK DOBOZBAN (6 FÉLE)

6db MINI termék (Awapuhi és Keratin Hidratáló Krémsampon, 100ml, Krém-balzsam, 100ml, Intenzív Hajpóoló, 100ml, Formázás Előtti, Ápoló Szárazolaj, 25ml, Tengerisós Formázó Spray, 25ml, Erős Tartású Hajlakk, 75ml) egy elegáns dobozban, otthoni használatra, ill. kipróbáláshoz.

AWAPUHI ESSENTIALS BOX (6 DIFF. PCS)

6pcs of MINI products (Moisturizing Lather Shampoo, 100ml, Keratin Cream Rinse, 100ml, Keratin Intensive Treatment, 100ml, Styling Treatment Oil, 25ml, Texturizing Sea Spray, 25ml, Finishing Spray, 75ml) for an exclusive home treatment, wrapped in an elegant box.

PMAGESS 1db • Jav. fogy. ár: 11.900,-Ft

Awapuhi és Keratin

AWAPUHI ÉS KERATIN BOUTIQUE DISPLAY



AWAPUHI ÉS KERATIN SZALON TERMÉKEK



AWAPUHI ÉS KERATIN
TÁROLÓ



Az Ön Paul Mitchell Awapuhi fodrásza:



Keressd a Facebook-on:
Paul Mitchell Magyarország

ST Beauty Kft.

Th.: 1147 Budapest, Ilosvai Selymes u. 5.

Tel.: +36 1 329 4298

info@st-beauty.co

www.st-beauty.co

www.salontrend.com

**AMIKOR A TRADÍCIÓ TALÁLKOZIK
A TECHNOLÓGIÁVAL**